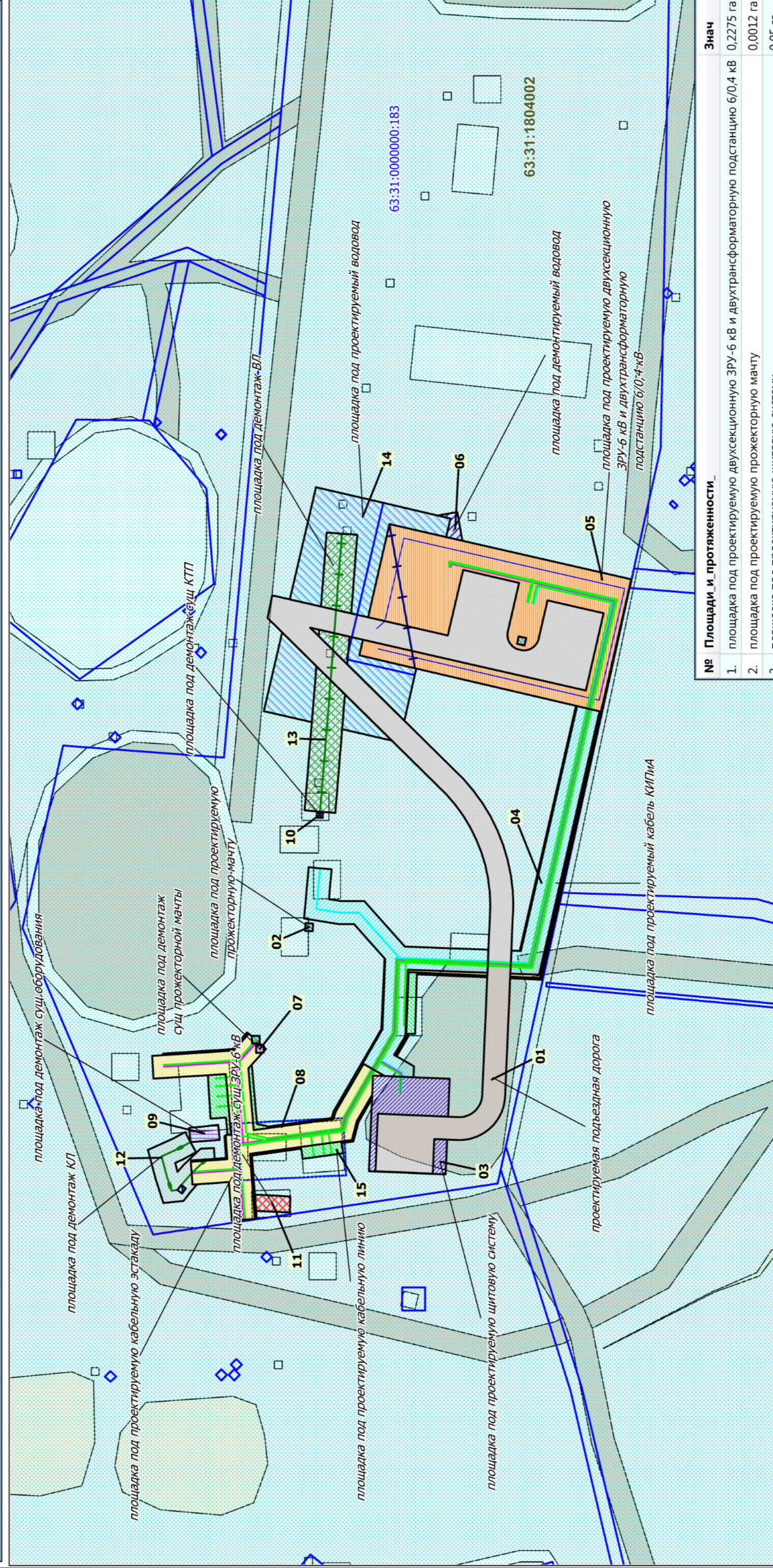


Схема согласования места размещения объекта строительства АО "Самаранефтегаз":
7647П «Техническое перевооружение РУ-6кВ БКНС «Козловская» в границах сельского поселения Захаркино муниципального района Сергиевский Самарской области

Номер	Кадастровый номер	Обозначение	Характеристика части	Правообладатель	Категория	Разрешенное использование	Местоположение	Площадь
01	63:31:0000000:183	.183/чз1	проектируемая подъездная дорога	Российская Федерация, (аренда) ООО "Кинельский склад"	Земли промышленности	Для использования под территорию цеха поддержки пластового давления (ППД) и подъездной асфальтовой дороги	Самарская область, р-н Сергиевский Козловское месторождение нефти, кл. им.Куйбышева	2218
02	63:31:0000000:183	.183/чз2	площадка под проектируемую прожекторную мачту	Российская Федерация, (аренда) ООО "Кинельский склад"	Земли промышленности	Для использования под территорию цеха поддержки пластового давления (ППД) и подъездной асфальтовой дороги	Самарская область, р-н Сергиевский Козловское месторождение нефти, кл. им.Куйбышева	12
03	63:31:0000000:183	.183/чз3	площадка под проектируемую щитовую систему	Российская Федерация, (аренда) ООО "Кинельский склад"	Земли промышленности	Для использования под территорию цеха поддержки пластового давления (ППД) и подъездной асфальтовой дороги	Самарская область, р-н Сергиевский Козловское месторождение нефти, кл. им.Куйбышева	255
04	63:31:0000000:183	.183/чз4	площадка под проектируемый кабель КИПиА	Российская Федерация, (аренда) ООО "Кинельский склад"	Земли промышленности	Для использования под территорию цеха поддержки пластового давления (ППД) и подъездной асфальтовой дороги	Самарская область, р-н Сергиевский Козловское месторождение нефти, кл. им.Куйбышева	1001
05	63:31:0000000:183	.183/чз5	площадка под проектируемую двухсекционную ЗРУ-6 кВ и двухтрансформаторную подстанцию 6/0,4 кВ	Российская Федерация, (аренда) ООО "Кинельский склад"	Земли промышленности	Для использования под территорию цеха поддержки пластового давления (ППД) и подъездной асфальтовой дороги	Самарская область, р-н Сергиевский Козловское месторождение нефти, кл. им.Куйбышева	1426
06	63:31:0000000:183	.183/чз6	площадка под демонтируемый водовод	Российская Федерация, (аренда) ООО "Кинельский склад"	Земли промышленности	Для использования под территорию цеха поддержки пластового давления (ППД) и подъездной асфальтовой дороги	Самарская область, р-н Сергиевский Козловское месторождение нефти, кл. им.Куйбышева	22
07	63:31:0000000:183	.183/чз7	площадка под демонтаж сущ прожекторной мачты	Российская Федерация, (аренда) ООО "Кинельский склад"	Земли промышленности	Для использования под территорию цеха поддержки пластового давления (ППД) и подъездной асфальтовой дороги	Самарская область, р-н Сергиевский Козловское месторождение нефти, кл. им.Куйбышева	4
08	63:31:0000000:183	.183/чз8	площадка под проектируемую кабельную эстакаду	Российская Федерация, (аренда) ООО "Кинельский склад"	Земли промышленности	Для использования под территорию цеха поддержки пластового давления (ППД) и подъездной асфальтовой дороги	Самарская область, р-н Сергиевский Козловское месторождение нефти, кл. им.Куйбышева	761
09	63:31:0000000:183	.183/чз9	площадка под демонтаж сущ оборудования	Российская Федерация, (аренда) ООО "Кинельский склад"	Земли промышленности	Для использования под территорию цеха поддержки пластового давления (ППД) и подъездной асфальтовой дороги	Самарская область, р-н Сергиевский Козловское месторождение нефти, кл. им.Куйбышева	29
10	63:31:0000000:183	.183/чз10	площадка под демонтаж сущ КТП	Российская Федерация, (аренда) ООО "Кинельский склад"	Земли промышленности	Для использования под территорию цеха поддержки пластового давления (ППД) и подъездной асфальтовой дороги	Самарская область, р-н Сергиевский Козловское месторождение нефти, кл. им.Куйбышева	5
11	63:31:0000000:183	.183/чз11	площадка под демонтаж сущ ЗРУ-6 кВ	Российская Федерация, (аренда) ООО "Кинельский склад"	Земли промышленности	Для использования под территорию цеха поддержки пластового давления (ППД) и подъездной асфальтовой дороги	Самарская область, р-н Сергиевский Козловское месторождение нефти, кл. им.Куйбышева	38
12	63:31:0000000:183	.183/чз12	площадка под демонтаж КЛ	Российская Федерация, (аренда) ООО "Кинельский склад"	Земли промышленности	Для использования под территорию цеха поддержки пластового давления (ППД) и подъездной асфальтовой дороги	Самарская область, р-н Сергиевский Козловское месторождение нефти, кл. им.Куйбышева	161
13	63:31:0000000:183	.183/чз13	площадка под демонтаж ВЛ	Российская Федерация, (аренда) ООО "Кинельский склад"	Земли промышленности	Для использования под территорию цеха поддержки пластового давления (ППД) и подъездной асфальтовой дороги	Самарская область, р-н Сергиевский Козловское месторождение нефти, кл. им.Куйбышева	471
14	63:31:0000000:183	.183/чз14	площадка под проектируемый водовод	Российская Федерация, (аренда) ООО "Кинельский склад"	Земли промышленности	Для использования под территорию цеха поддержки пластового давления (ППД) и подъездной асфальтовой дороги	Самарская область, р-н Сергиевский Козловское месторождение нефти, кл. им.Куйбышева	976
15	63:31:0000000:183	.183/чз15	площадка под проектируемую кабельную линию	Российская Федерация, (аренда) ООО "Кинельский склад"	Земли промышленности	Для использования под территорию цеха поддержки пластового давления (ППД) и подъездной асфальтовой дороги	Самарская область, р-н Сергиевский Козловское месторождение нефти, кл. им.Куйбышева	280
Итого:								7659



№	Площади и протяженности	Знач
1.	площадка под проектируемую двухсекционную ЗРУ-6 кВ и двухтрансформаторную подстанцию 6/0,4 кВ	0,2275 га
2.	площадка под проектируемую прожекторную мачту	0,0012 га
3.	площадка под проектируемую щитовую систему	0,05 га
4.	площадка под демонтаж сущ прожекторной мачты	0,0008 га
5.	площадка под демонтаж сущ оборудования	0,0029 га
6.	площадка под демонтаж сущ КТП	0,0005 га
7.	площадка под демонтаж сущ ЗРУ-6 кВ	0,0038 га
8.	Проектируемая кабельная эстакада	340 м
9.	Проектируемая кабельная линия	920 м
10.	Проектируемая автодорога	310 м
11.	Проектируемое ограждение	180 м
12.	Проектируемый кабель КИПиА	230 м
13.	Проектируемый водовод	60 м
14.	Демонтируемая кабельная линия	32 м
15.	Демонтируемый водовод	40 м
16.	демонтируемая ВЛ	73 м

Условные обозначения	
	площадка под проектируемую прожекторную мачту
	проектируемая подъездная дорога
	площадка под проектируемую щитовую систему
	площадка под проектируемый кабель КИПиА
	площадка под проектируемую двухсекционную ЗРУ-6 кВ и двухтрансформаторную подстанцию 6/0,4 кВ
	площадка под демонтаж сущ прожекторной мачты
	площадка под проектируемую кабельную эстакаду
	площадка под демонтаж сущ оборудования
	площадка под демонтаж сущ КТП
	площадка под демонтаж сущ ЗРУ-6 кВ
	площадка под демонтаж КЛ
	площадка под демонтаж ВЛ
	площадка под проектируемый водовод
	площадка под проектируемую кабельную линию
	границы земельных участков по сведениям из ЕГРН

Наименование	Должностного Лица	Условия	Согласования	Подпись	Печать	ФИО
Арендатор земельного участка 63:31:0000000:183 ООО "Кинельский склад"	Согласовано					М.Ю. Костин
Главный маршрейдер АО "Самаранефтегаз"	Согласовано					О.В. Глудунов
Заместитель генерального директора по перспективному планированию и развитию производства АО "Самаранефтегаз"	Согласовано					Д.В. Клименко
Начальник управления землеустроительных работ ООО "СамаранПИНефть"	Согласовано					

Заказчик: АО "Самаранефтегаз"		7647П «Техническое перевооружение РУ-6кВ БКНС «Козловская» в границах сельского поселения Захаркино муниципального района Сергиевский Самарской области		
Изм.	Лист	№ документа	Подпись	Дата
Разработал	Кузьменко П.В.			
Проверил	Чубенко М.А.			
Схема согласования места размещения объекта строительства		Лист	Лист	Листов
Масштаб 1:1000		П	1	1
ООО "СамаранПИНефть"				

